

exposicions  
galeria & estudi

**abartium**  
collection

Del 19/2 al 12/3/2022

Inauguració diumenge 20 a les 12h

Dimarts a divendres de 13 a 20h  
dilluns de 17 a 20h  
dissabtes concertades  
festius tancat



Abartium estudi gestiona dues col·leccions d'art que compten amb una selecció obres d'artistes reconeguts internacionalment avalats pels millors crítics. Les col·leccions s'enriqueixen constantment amb noves obres i autor/es, són: la Col·lecció Abartium que també inclou obra catalogada de Miró, Tàpies, Oteiza o Chillida entre d'altres; i la Col·lecció Abarclas amb obres que parteixen de diferents aspectes del classicisme, ja sigui per la seva tècnica o per elements alguns extrapolats fins l'avantguarda.

La seu d'Abartium està situada a la finca La Novíssima que alberga l'estudi i la galeria d'art. L'edifici catalogat d'interès històric cultural, de marcat caràcter i personalitat compta amb diverses zones d'exposició interiors i exteriors.



[www.abartium.com](http://www.abartium.com)  
Ctra. de Folgueroles, km 4,5, La Novíssima  
Calldetenes (Barcelona)

M. 686 82 96 75  
[info@abartium.com](mailto:info@abartium.com)

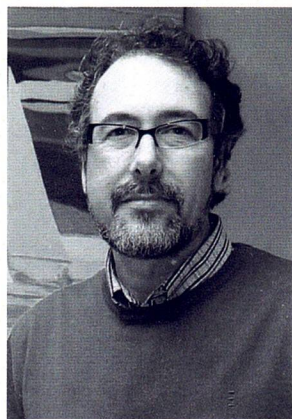
■ ■ ■ galeria & estudi



col·lecció abartium  
nietto

**abartium**

## ■ ■ ■ exposició individual



**NIETTO**

La Corunya, 1957

Col·lecció Abartium  
Sales 1 i 2

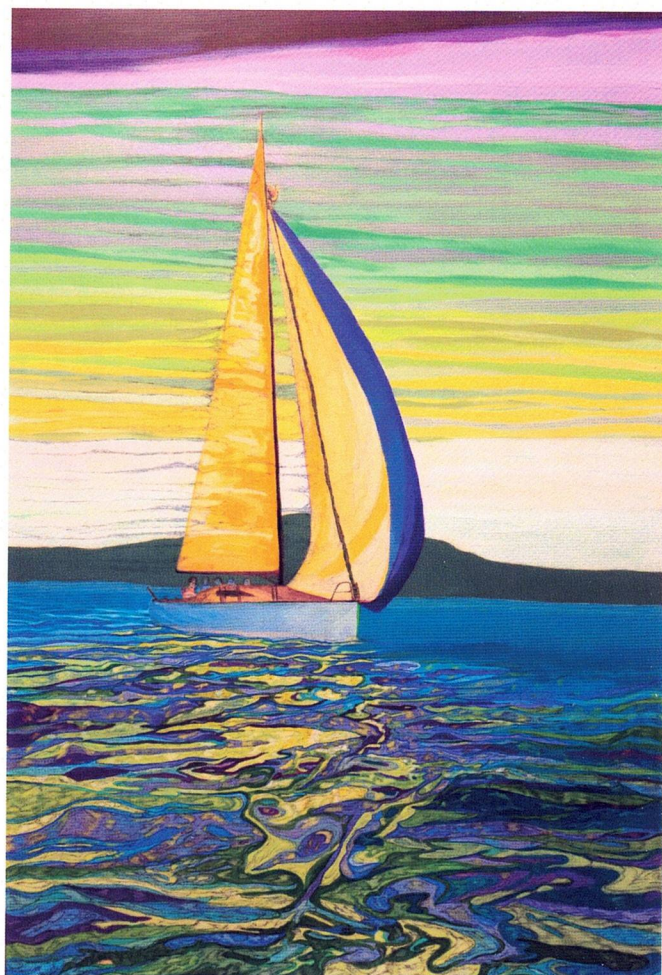
Ens complau presentar les obres de Manuel Nietto "Nietto", que formen part de la Col·lecció Abartium, on exposem una selecció de marines i

moments familiars, sensacions...

"(...) Nietto és capaç d'arribar a una empremta personal, amb el mèrit afegit, de qui pinta per instint natural. S'acosta sense soroll, a omplir el pla de taques cromàtiques que dibuixen densitat, amb la recreació matissada de l'analogia del color, potser el seu millor pronunciament, en les seves obres pot apreciar-se la limpidesa tonal als matisos que adornen la seva pintura, que amb laboriosa cadència, es va desgranant, en pinzellades



"Maternitat i somnis", 90x120, acrílic s/tela  
Portada: "Navegant amb el vent", 150x100, acrílic s/tela



"Cendres 1", 146x114, oli s/tela

construïdes, una a una, solidàries, conseqüents, el rastre perfecte d'una obra, potser, mai acabada, però amb l'atractiu de qui és capaç de seduir des del seu interior: apreciar, i mirar amb fruïció i delit, el qual és, sempre, d'agradir." Manuel Quintana Martelo.

"(...) El classicisme del artista està patent sobre tot en les seves marines, (...) on combina la figuració amb propostes més abstractes, buscant contrastos cromàtics presentats en zones tonals, molt marcades però sempre organícistes, integradores i sinuoses. Un dels puntals de les seves composicions costeres, són els seus horitzons, aconseguint plasmar en les seves atmosferes, un component entre oníric i nostàlgic màgicament evocador. Les pinzellades de les seves marines són netes i lleugeres, fugint de la taca i de l'empasta matèrica que enterboliria lo diàfan de la seva creació." Maria Hidalgo

És llicenciat en Belles Arts on també va prodigar l'escultura, a més de formar-se a Barcelona, i a la seva ciutat natal Santiago de Compostela. Va estudiar Informàtica, professió a la qual també es dedica, a més d'il·lustrar revistes i d'altres dissenys.

## ■ ■ ■ exposició individual



**LAURA NIUBÓ**  
Barcelona, 1970  
Espai exterior 3

Abartium es complau en presentar les darreres escultures de Laura Niubó, que formen part de la sèrie Natura i que està composa

ta per quatre tòtems que representen els quatre elements: aigua, terra, foc i aire. Amb aquesta exposició l'autora vol retre un homenatge a la natura, ja que sense ella no hi hauria vida.

El tòtem, com a objecte, té un gran simbolisme; la veneració que feien els avantpassats als seus deus i a la gratitud de tot el que els hi donava la natura. Actualment, sembla que gran part de la humanitat ha oblidat tot el que ens dona i el que significa. Natura és una reflexió del que som.

Som natura.  
Som l'aire que respirem.  
Som l'aigua que bevem.  
Som el foc que ens escalfa.  
Som la terra que ens nodreix.



"Terra", sèrie Natura, 191x52x40, ceràmica i ferro

## ■ ■ ■ exposició col·lectiva contemporània

Abartium galeria d'art presenta a les sales 3 i 4, l'exposició *Col·lectiva Contemporània* on es mostren una selecció d'obres d'artistes plurals, nacionals i internacionals, que exploren l'art en diferents disciplines.



**ROBERTO A. VARGAS**  
El Salvador, 1993  
Art digital

La seva obra sempre conté un missatge de caràcter social i també personal.

L'obra forma part de la sèrie *El cor pansit d'una estrella*, on l'infant parla amb la mare que va fallir, i li explica coses o recrimina perquè va marxar. És llicenciat en Disseny gràfic.



**CARME CAÑETE**  
Barcelona, 1980 - Escultura

Les escultures de Carme Cañete parlen de la seva vida, de moments difícils i també meravellosos que en viure'ls, un/a s'adona de la riquesa de la vida. La seva

obra mostra sempre figures femenines, on el moviment i la forma parlen de si mateixes. És llicenciada en Belles Arts i també s'ha format en nombrosos cursos monogràfics.



**A. ESTELLA**  
Barcelona, 1952  
Pintura

Estella reflexiona en la recerca per estructurar la forma i el color. És un procés de senti-

ment de dins en fora, amb un camí on el coneixement del color té una intenció que es pot valorar com l'experiència acumulada. A més d'artista, també és Arquitecte Tècnic.



### MARISOL GAYA

Barcelona, 1962 - Pintura

De traç personal, però minuciosa en els detalls que habitualment no s'aprecien, Gaya pinta sensacions que desitja transmetre, a partir d'elements concrets, situacions u objectes quotidians. Es va formar a La Llotja en Disseny de Moda i Estampació, tot i que fa anys que es dedica professionalment a la pintura.



### KOREOPLAS

Colòmbia, 1988 - Pintura

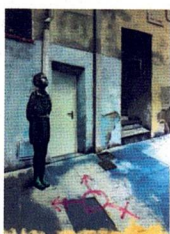
Isabela Córdoba "Koreoplas" en la seva sèrie *Activació Sensorial*, planteja una sensació en particular que sent l'esser humà, com a resposta intuïtiva i involuntària, davant qualsevol situació, on aquesta alarma que s'activa i es detecta en nosaltres, conté un caràcter evolutiu. És va formar en Disseny Industrial.



### MONTSERRAT LÓPEZ I ORTÍZ

Girona, 1973  
Pintura

L'autora vol retre homenatge a la valentia, al feminisme i la superació. Vol apropar l'espectador/a al jardí del dia a dia, per gaudir de la senzillesa dels petits detalls i de la llibertat. És llicenciada en Història de l'art.



### GERARD MARTÍN

Barcelona, 1983 - Pintura

Per a Gerard Martín, el sinònim de vida és la pintura. La seva obra es mou entre l'autoretrat, i l'arquitectura. Llurs càlids espais recòndits, cantonades, places, amb alguns personatges quotidians, pintats amb un cert to nostàlgic. És GS en il·lustració i també es va formar amb el reconegut pintor Antonio López.



### MARIO OLLÉ

Barcelona, 1945 - Pintura

L'obra d'Ollé és un elogi i reconeixement a les vivències de l'embarcació *Katana*, ja en forma d'adversitat o temporals, o de silencis, ara contemplats des de la calma de la pintura, a través de traços subtils i encertats, en pedaços de vela, on la seva empremta en forma part. Ollé es va formar en Disseny i Màrqueting.



### YIN BUNKER

Madrid, 1968  
Fotografia

Concha Fernández "Yin Bunker", és una artista eclèctica i receptiva a tot el que l'envolta. La seva obra és plena de simbolisme i clars obscurs, passant de la suavitat i serenor, a la cruesa de les imatges més dures. Es va formar en Fotografia i Realització.